

MESURES AGRO-ENVIRONNEMENTALES ET CLIMATIQUES (MAEC)

CAMPAGNE
2021

Des dispositifs sur mesure pour les secteurs à enjeu eau

Aire d'Alimentation du Captage des Puits de Vars

Une nouvelle campagne de Mesures Agro-Environnementales et Climatiques est lancée pour 2021.

Des engagements
sur 1 ou 5 an(s)

INFORMATIONS COMPLÉMENTAIRES SUR LES ENGAGEMENTS MAEC

LA MESURE SYSTÈME POLYCLTURE-ELEVAGE...

Nom de la mesure	Éléments principaux des cahiers des charges	Montant	
		Evolution	Maintien
MAEC Système Polyclture - Elevage <i>Dominante Céréales</i> Code MAEC : PC_VARS_SPE5 ou PC_VARS_SPM5	Interdiction de retournement des prairies permanentes Minimum de 11 UGB Maïs <22% de la surface fourragère (dès l'année 3 pour l'évolution) SAU en herbe >35% et SAU en céréales >35% (dès l'année 3 pour l'évolution) ↓ progressive de l'Indice de Fréquence de Traitement : Objectif Herbicides : baisse de 40 % / IFT référence en année 5 Objectif Hors Herbicides : baisse de 50 % / IFT référence en année 5	5 ans 112,93 €/ha/an	1 an 82,75 €/ha/an

LES MESURES LOCALISEES...

Nom de la mesure	Éléments principaux des cahiers des charges	...HERBE	
		Montant	
MAEC Enherbement de parcelles Code MAEC : PC_VARS_HE08	Mettre en place un couvert herbacé Emplacement du couvert fixe pendant 5 ans Légumineuses pures interdites	5 ans 304 €/ha/an	

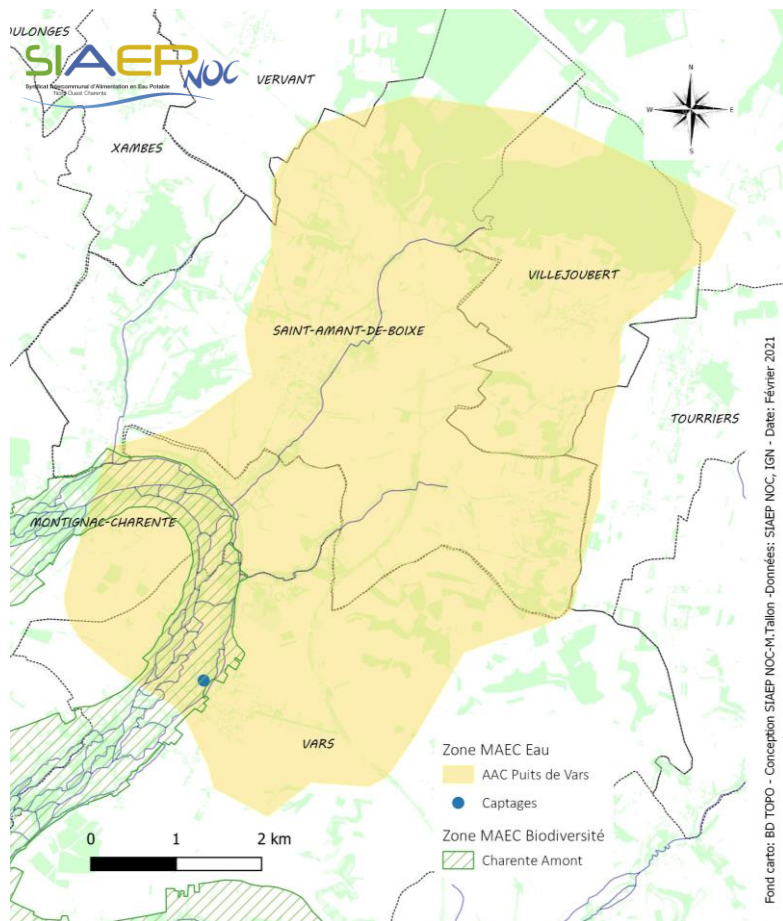
...GRANDES CULTURES

Nom de la mesure	Éléments principaux des cahiers des charges	Montant	
MAEC Grandes Cultures ↓ HERBICIDES Code MAEC : PC_VARS_GC01	↓ de l'Indice de Fréquence de Traitement : Objectif Herbicides : baisse de 40 % / IFT référence Respect de l'IFT Herbicides du territoire sur les parcelles non engagées	1 an 87,57 €/ha/an	



La mise en place de MAEC peut vous aider à
atteindre les objectifs fixés pour la certification
Haute Valeur Environnementale !





- 510 €/ha/an** Création de prairies, absence de fertilisation et retard de fauche et de pâturage au 20/06 (durée de 1 an)
- 299 €/ha/an** Absence de fertilisation et retard de fauche et de pâturage au 20/06 (durée de 1 an)
- 222 €/ha/an** Retard de fauche et de pâturage au 20/06 (durée de 1 an)
- 151 €/ha/an** Absence de fertilisation et limitation du chargement moyen à 1,2UGB/ha/an (durée 1 an)

Contact :
Guillaume PLANCHE
 Animateur Natura 2000
 ☎ 05 33 10 02 37
 ☎ 06 71 13 48 71
 💻 guillaume.planche@lpo.fr

→ Contactez votre Animatrice Re-Sources pour connaître les modalités de ces actions et vérifier l'éligibilité de vos parcelles !

▶ RENSEIGNEMENTS ET DÉMARCHES



Dossier à constituer sous télépac avant le **15/05/2021**



Diagnostic obligatoire

Les réunions d'informations

Mardi 2 mars à 9h30
 Chambre d'Agriculture à Angoulême

Jeudi 4 mars à 9h30
 Salle des fêtes de Saint-Fraigne

▶ POUR PLUS D'INFORMATIONS ET POUR LES MAEC EAU, VOUS POUVEZ CONTACTER :

L'ANIMATRICE RE-SOURCES DE VOTRE TERRITOIRE

Mélanie FIGADERE

SIAEP Nord-Ouest Charente

☎ 05 45 65 96 27

☎ 06 75 97 20 10

💻 m.figadere@siaepnordouest16.fr

Marine TALLON

SIAEP Nord-Ouest Charente

☎ 05 45 65 97 17

☎ 07 87 56 60 27

💻 m.tallon@siaepnordouest16.fr

Plaquette réalisée avec le concours financier de :