

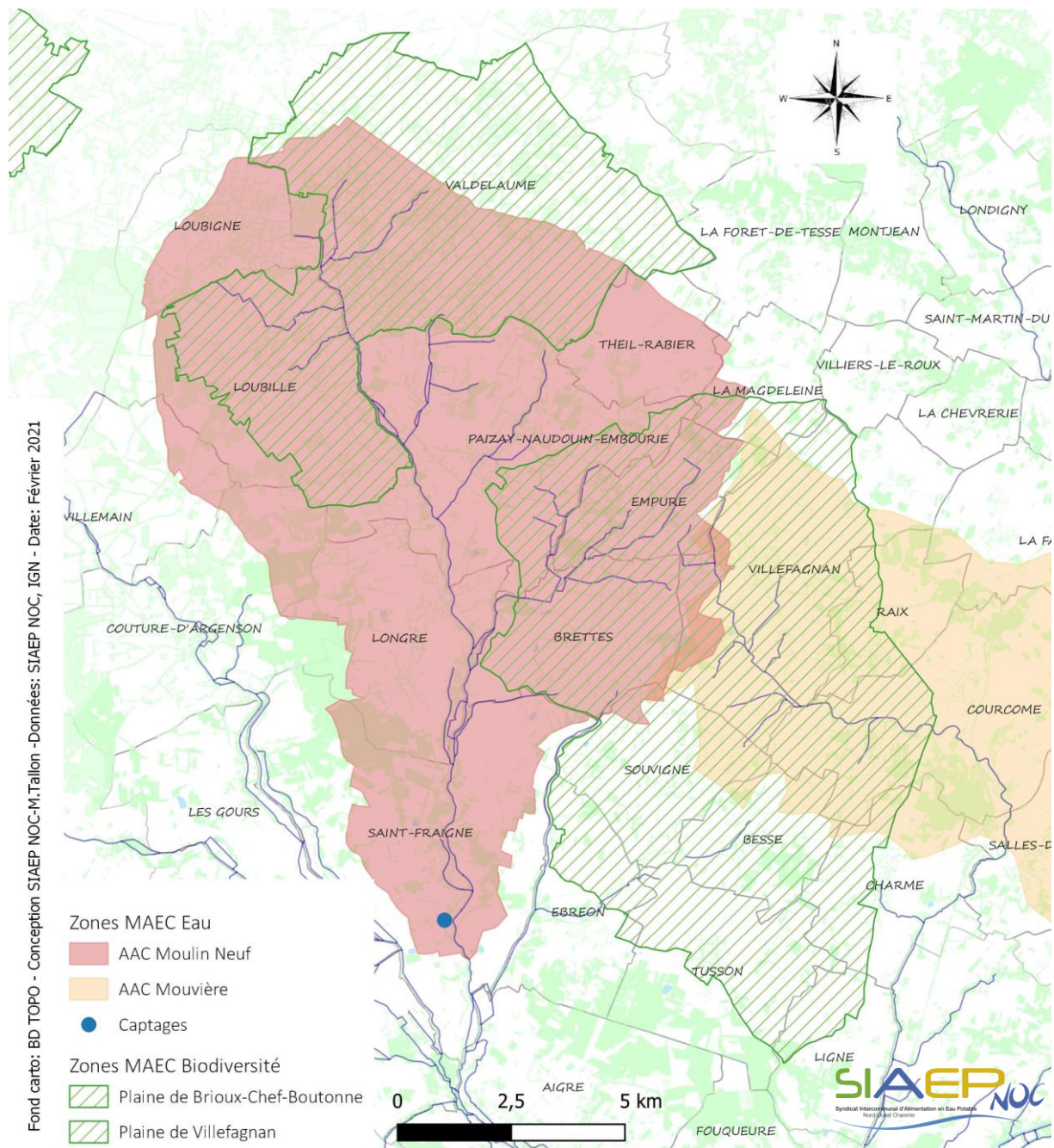
MESURES AGRO-ENVIRONNEMENTALES ET CLIMATIQUES (MAEC)

CAMPAGNE
2021

Des dispositifs sur mesure pour les secteurs à enjeux eau et biodiversité

Aire d'Alimentation du Captage de Moulin Neuf

Une nouvelle campagne de Mesures Agro-Environnementales et Climatiques est lancée en 2021.



→ Contactez votre Animatrice Re-Resources pour connaître les modalités de ces actions et vérifier l'éligibilité de vos parcelles !

INFORMATIONS COMPLÉMENTAIRES SUR LES ENGAGEMENTS MAEC

Des engagements sur 1 ou 5 an(s)

LES MESURES SYSTEMES...

...POLY-CULTURE ELEVAGE

Nom de la mesure	Eléments principaux des cahiers des charges	Montant	
		Evolution	Maintien
MAEC Système Poly-culture - Elevage <i>Dominante Céréales</i> Code MAEC : PC_MONE_SPE5 ou PC_MONE_SPM5	Interdiction de retournement des prairies permanentes Minimum de 11 UGB Maïs <22% de la surface fourragère (dès l'année 3 pour l'évolution) SAU en herbe >35% et SAU en céréales >35% (dès l'année 3 pour l'évolution) ↓ progressive de l'Indice de Fréquence de Traitement : Objectif Herbicides : baisse de 40 % / IFT référence en année 5 Objectif Hors Herbicides : baisse de 50 % / IFT référence en année 5	5 ans 112,93 €/ha/an	1 an 82,75 €/ha/an

→ Contractualisables si 50% de la SAU dans l'AAC de Moulin Neuf

...GRANDES CULTURES

Nom de la mesure	Eléments principaux des cahiers des charges	Montant	
		Evolution	Maintien
MAEC Système Grandes Cultures <i>Niveau 1</i> Code MAEC : PC_MONE_SGN1	Culture majoritaire <60% SAU année 2 et <50% SAU année 3 Légumineuses >5% SAU année 2 et >10% année 3 ↓ progressive de l'Indice de Fréquence de Traitement : Objectif Herbicides : baisse de 30 % / IFT référence en année 5 Objectif Hors Herbicides : baisse de 35 % / IFT référence en année 5	5 ans	105,62 €/ha/an
MAEC Système Grandes Cultures <i>Niveau 2</i> Code MAEC : PC_MONE_SGN2	Même cahier des charges que pour le Niveau 1 SAUF POUR LE VOLET PHYTOSANITAIRE ↓ progressive de l'Indice de Fréquence de Traitement : Objectif Herbicides : baisse de 40 % / IFT référence en année 5 Objectif Hors Herbicides : baisse de 50 % / IFT référence en année 5		179,31 €/ha/an

LES MESURES LOCALISEES...

→ Contractualisables sur l'AAC de Moulin Neuf

...GRANDES CULTURES

Nom de la mesure	Eléments principaux des cahiers des charges	Montant	
		Evolution	Maintien
MAEC Grandes Cultures ↓ HERBICIDES Code MAEC : PC_MONE_GC01	↓ de l'Indice de Fréquence de Traitement : Objectif Herbicides : baisse de 40 % / IFT référence Respect de l'IFT Herbicides du territoire sur les parcelles non engagées	1 an	87,57 €/ha/an
MAEC Grandes Cultures ↓ HORS HERBICIDES Code MAEC : PC_MONE_GC02	↓ de l'Indice de Fréquence de Traitement : Objectif Hors Herbicides : baisse de 50 % / IFT référence Respect de l'IFT Hors Herbicides du territoire sur les parcelles non engagées Part de maïs – tournesol – prairie temporaire – gel – inclus légumineuses fourragères <30% des surfaces engagées		111,37 €/ha/an
MAEC Grandes Cultures ↓ HERBICIDES ET HORS HERBICIDES Code MAEC : PC_MONE_GC03	Somme des cahiers des charges de GC01 et GC02 ↓ de l'Indice de Fréquence de Traitement : Objectif Herbicides : baisse de 40 % / IFT référence Objectif Hors Herbicides : baisse de 50 % / IFT référence Respect de l'IFT Herbicides et Hors Herbicides du territoire sur les parcelles non engagées Part de maïs – tournesol – prairie temporaire – gel – inclus légumineuses fourragères <30% des surfaces engagées		190,44 €/ha/an

► INFORMATIONS COMPLÉMENTAIRES SUR LES ENGAGEMENTS MAEC NATURA 2000

LES MESURES LOCALISEES...

...HERBE

→ Contractualisables sur l'ensemble de l'AAC de Moulin Neuf

Nom de la mesure	Éléments principaux des cahiers des charges	Montant
MAEC Enherbement de parcelles <i>Code MAEC : PC_MONE_HE08</i>	Mettre en place un couvert herbacé	304 €/ha/an
	Emplacement du couvert fixe pendant 5 ans	
	Légumineuses pures interdites	

5 ans

→ Contractualisables sur la Plaine de Brioux Chef Boutonne et la Plaine de Villefagnan (16 et 79)

Nom de la mesure	Éléments principaux des cahiers des charges	Montant
MAEC Gestion d'un couvert herbacé favorable à l'avifaune de plaine <i>Code MAEC : PC_MONE_HE01</i>	Interdiction de retournement des surfaces	298,93 €/ha/an
	Interdiction de fauche du 20 mai au 31 juillet	
	Absence totale de fertilisation (minérale et organique)	
	Interdiction d'utilisation de produits phytosanitaires	
MAEC Création de couverts herbacés favorables à l'avifaune de plaine <i>Code MAEC : PC_MONE_HE06</i>	Interdiction de retournements des surfaces	450 €/ha/an
	Interdiction de fauche du 20 mai au 31 juillet	
	Interdiction d'utilisation de produits phytosanitaires	

1 an

5 ans

→ Contractualisables sur la Plaine de Brioux Chef Boutonne (79)

Nom de la mesure	Éléments principaux des cahiers des charges	Montant
MAEC Création et entretien d'un couvert d'intérêt faunistique <i>Code MAEC : PC_MONE_HE02</i>	Mettre en place un couvert herbacé	510 €/ha/an
	Interdiction de fauche entre le 20 mai et le 20 août	
	Limitation des apports azotés	
	Interdiction d'utilisation de produits phytosanitaires	
MAEC Absence de fertilisation sur prairie <i>Code MAEC : PC_MONE_HE05</i>	Interdiction de retournement des surfaces	76,07 €/ha/an
	Absence totale de fertilisation (minérale et organique)	
	Interdiction d'utilisation de produits phytosanitaires	

5 ans

1 an

→ Contractualisables sur la Plaine de Villefagnan (16)

Nom de la mesure	Éléments principaux des cahiers des charges	Montant
MAEC Création et entretien d'un couvert d'intérêt faunistique <i>Code MAEC : PC_MONE_HE09</i>	Mettre en place un couvert herbacé (largeur minimum 10 m)	510 €/ha/an
	Interdiction de fauche entre le 1 ^{er} mai et le 31 août	
	Limitation des apports azotés	
	Interdiction d'utilisation de produits phytosanitaires	

5 ans



La mise en place de MAEC peut vous aider à atteindre les objectifs fixés pour la certification Haute Valeur Environnementale !





Dossier à constituer sous télépac avant le **15/05/2021**



Diagnostic obligatoire

Les réunions d'informations

Mardi 2 mars à 9h30
Chambre d'Agriculture à Angoulême

Jeudi 4 mars à 9h30
Salle des fêtes de Saint-Fraigne

Les permanences sur la Plaine de Brioux/ Chef-Boutonne

De 14h à 17h30
Salle des Fêtes de Loubillé
Le 3, le 18 et le 25 mars, et le 22 avril

► POUR VOUS ACCOMPAGNER SUR LES MAEC BIODIVERSITE, VOUS POUVEZ CONTACTER :

PLAINE DE VILLEFAGNAN (16)

Louis Person, Animateur Natura 2000
à la LPO

Tél : 07 86 31 67 67 / 05 49 88 55 22
Courriel : louis.person@lpo.fr

Son intervention est indispensable pour la réalisation d'un **diagnostic parcellaire** ainsi que pour vous appuyer dans les démarches administratives de la déclaration PAC liées à l'engagement MAEC

PLAINE DE BRIOUX/ CHEF-BOUTONNE (79)

Alexis Martineau, coordinateur
technique au GODS

Tél : 07 82 83 58 87 / 05 49 09 24 49
Courriel : alexis@ornitho79.org

Son intervention est indispensable pour la réalisation d'un **diagnostic parcellaire** ainsi que pour vous appuyer dans les démarches administratives de la déclaration PAC liées à l'engagement MAEC

► POUR PLUS D'INFORMATIONS ET POUR LES MAEC EAU, VOUS POUVEZ CONTACTER :

L'ANIMATRICE RE-SOURCES DE VOTRE TERRITOIRE

Mélanie FIGADERE

SIAEP Nord-Ouest Charente

☎ 05 45 65 96 27

☎ 06 75 97 20 10

💻 m.figadere@siaepnordouest16.fr

Marine TALLON

SIAEP Nord-Ouest Charente

☎ 05 45 65 97 17

☎ 07 87 56 60 27

💻 m.tallon@siaepnordouest16.fr

Plaquette réalisée avec le concours financier de :